

# Filter 800 lbs Y-type draadaansluiting NPT



- Materiaal:** Huis: staal A105N, Zeef: perforated plate RVS A 316, Dekselpakking: Spiralwound SS316 / Graphitereinforced
- Aansluiting:** draadaansluiting NPT
- Proefdruk:** 205 bar

DN	L	A	Ø Zeef*	Gewicht (kg)	Artikel Nr.**
3/8"	90	60	0,80	1,00	0206555303800
1/2"	90	60	0,80	1,00	0206555301200
3/4"	110	75	0,80	1,20	0206555303400
1"	130	85	0,80	2,00	0206555304400
1 1/4"	160	120	0,80	6,00	0206555305400
1 1/2"	160	120	0,80	6,00	0206555306400
2"	160	160	0,80	7,00	0206555308400

\* Fijnzeef in alle maten maaswijdte 0,25 mm, vrije zeefdoorlaat 37%

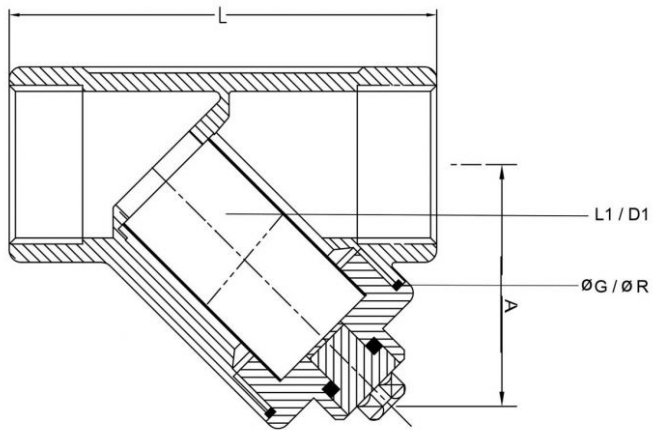
\*\* Bij bestelling met speciale zeef: Artikel nr. + maaswijdte.

DN	L1	D1	Fo	KVS1	KVS2	Zet1	Zet2	Ø G	Ø R	P	D	B
3/8"	41	18	38 %	5,1	5,0	1,56	1,60	36	28,5	3,5	1/4"	85
1/2"	41	18	38 %	5,1	5,0	1,56	1,60	36	28,5	3,5	1/4"	85
3/4"	60	22	38 %	9,7	9,6	2,22	2,27	41	32,5	3,5	1/4"	135
1"	75	28	38 %	14,6	13,3	3,07	3,71	50	40,5	3,5	1/4"	170
1 1/4"	100,5	41,5	38 %	32,6	29,9	3,84	4,52	70	57	3,5	1/4"	230
1 1/2"	100,5	41,5	38 %	32,6	29,9	3,84	4,52	70	57	3,5	1/4"	230
2"	100,5	49,5	38 %	50,3	49,8	3,84	3,92	63	52,5	3,5	1/4"	240

De levering van deze appendages is in overeenstemming met de drukapparatuurrichtlijn 2014/68 / EU punten 11 en 12 van het voorwoord en artikel 1 punt c en artikel 4 punt 3.

De getoonde afbeelding is slechts een symboolfoto! Onderhevig aan technische wijzigingen en fouten.

# Legenda



DN	Ansluitafmetingen
L	Inbouwlengte (mm)
A	Hart lijn tot onderzijde filter huis (mm)
Ø Zeef	Maaswijdte normalzeef (mm)
L1	Zeefhoogte (mm)
D1	Ø zeef (mm)
Fo	Zeefdoorlaat normalzeef (mm)
KVS1	KVS Waarde normalzeef (m <sup>3</sup> /h)
KVS2	KVS Waarde fijnzeef (m <sup>3</sup> /h)
Zet1	Zeta Waarde normalzeef
Zet2	Zeta Waarde fijnzeef
Ø G	Dekselflens Dichtingsafmetingen Buiten (mm)
Ø R	Dekselflens Dichtingsafmetingen Binnen (mm)
P	Dekselflens Dichtingsafmetingen Dikte (mm)
D	Afmetingen van Dekselflens
B	Zeef inbouw (mm)